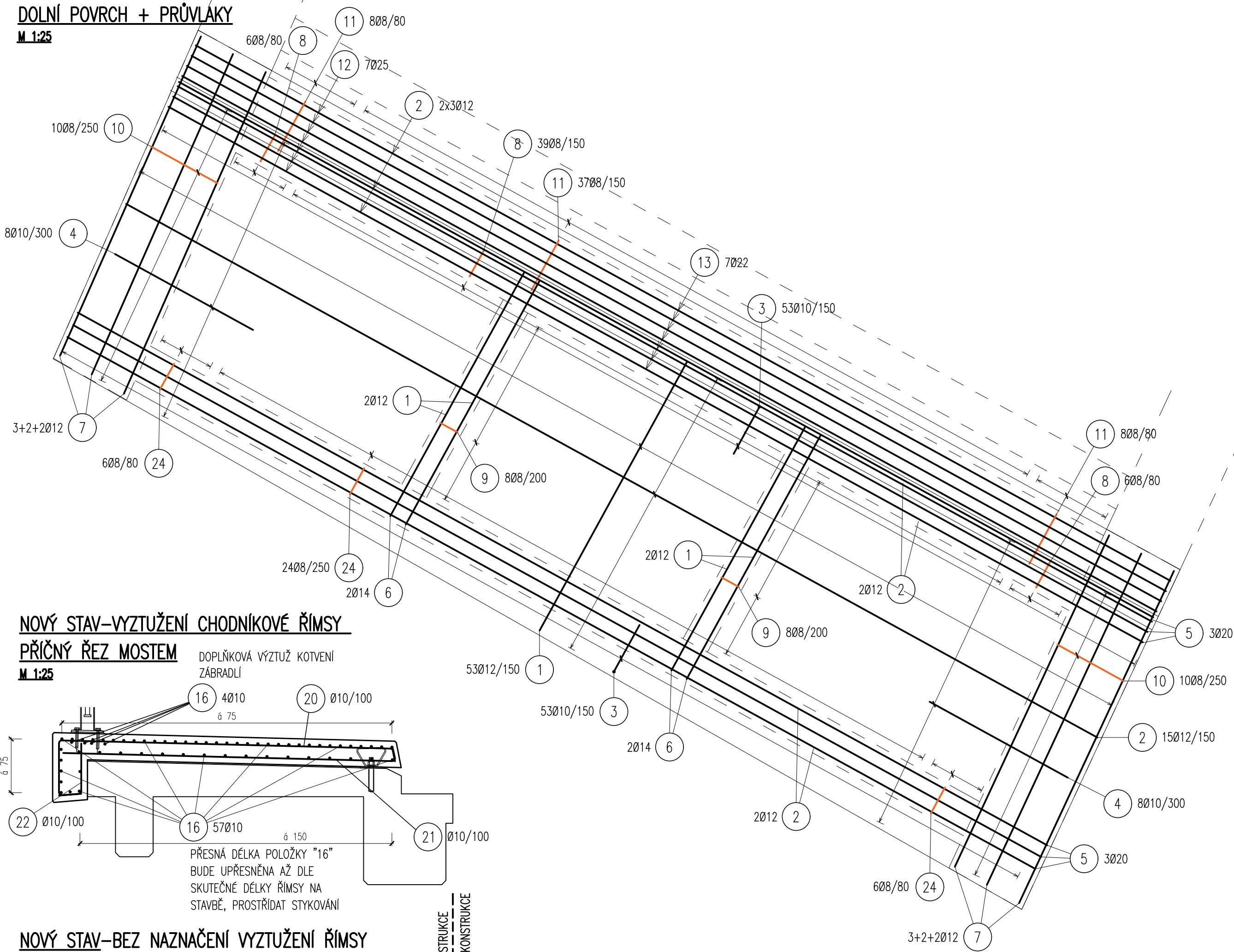


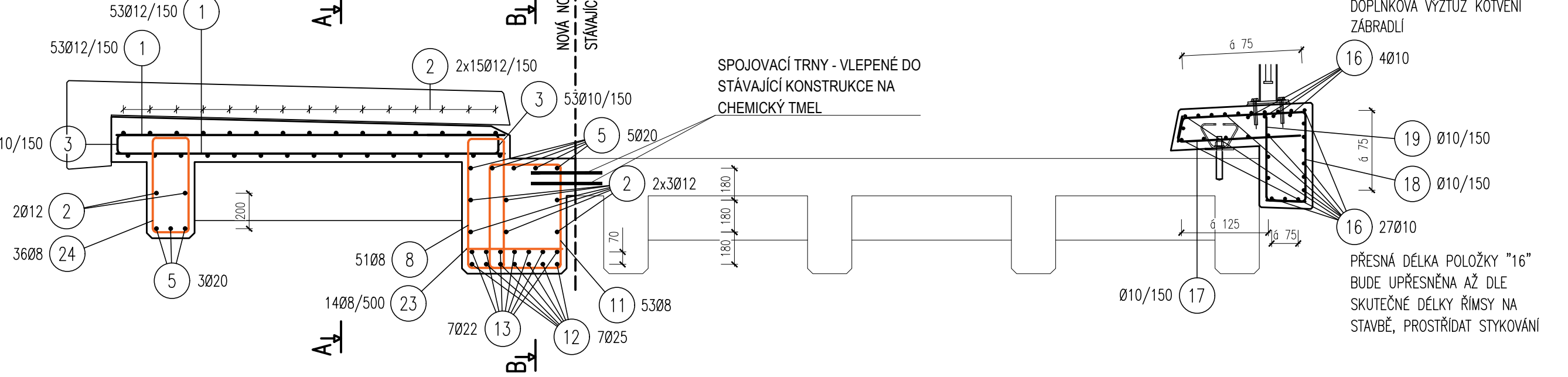
VÝKRES TVARU A SCHÉMA HLAVNÍ VÝZTUŽE MOSTNÍ DESKY A PRŮVLAKŮ

M 1:25

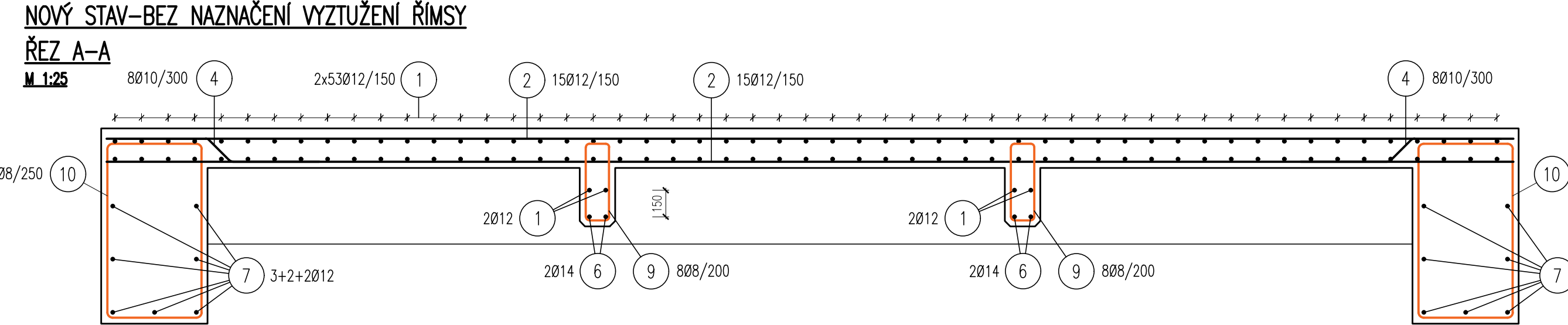
DOLNÍ POVRCH + PRŮVLAKY
M 1:25



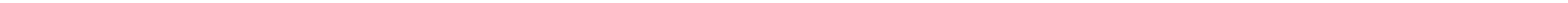
NOVÝ STAV-VÝZTUŽENÍ CHODNÍKOVÉ ŘÍMSY
PŘÍČNÝ ŘEZ MOSTEM
M 1:25



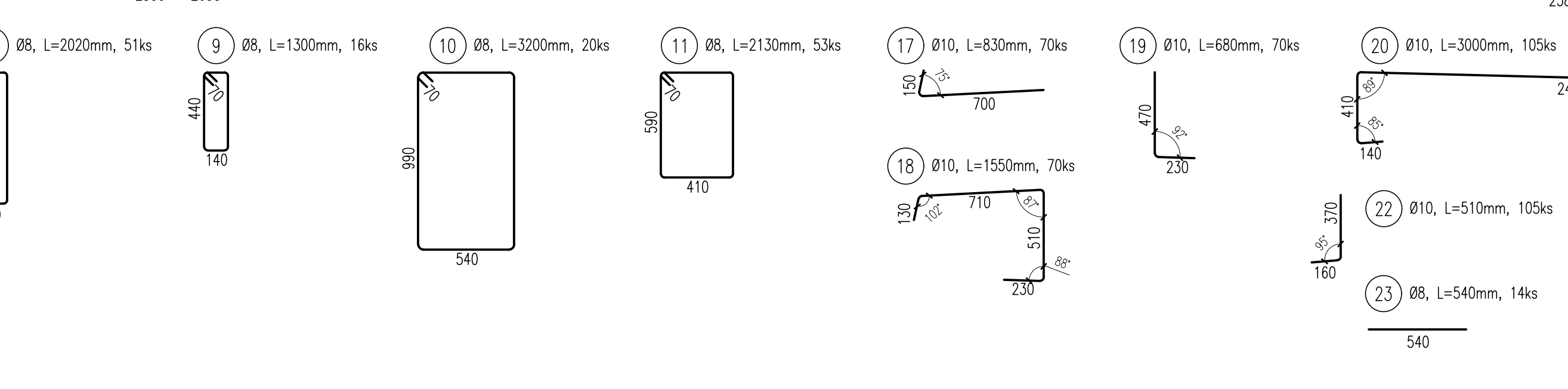
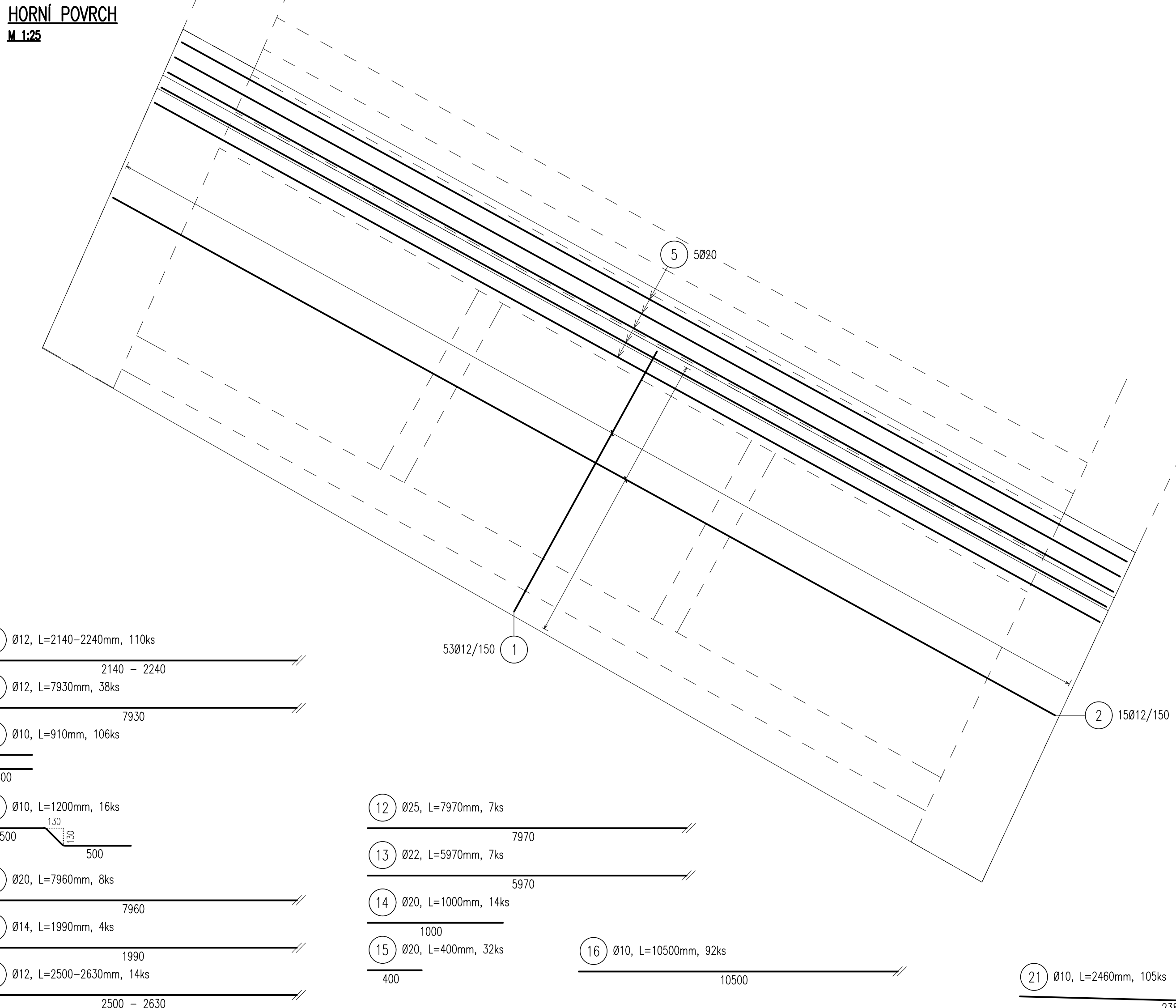
NOVÝ STAV-BEZ NAZNAČENÍ VÝZTUŽENÍ ŘÍMSY
PŘÍČNÝ ŘEZ MOSTEM
M 1:25



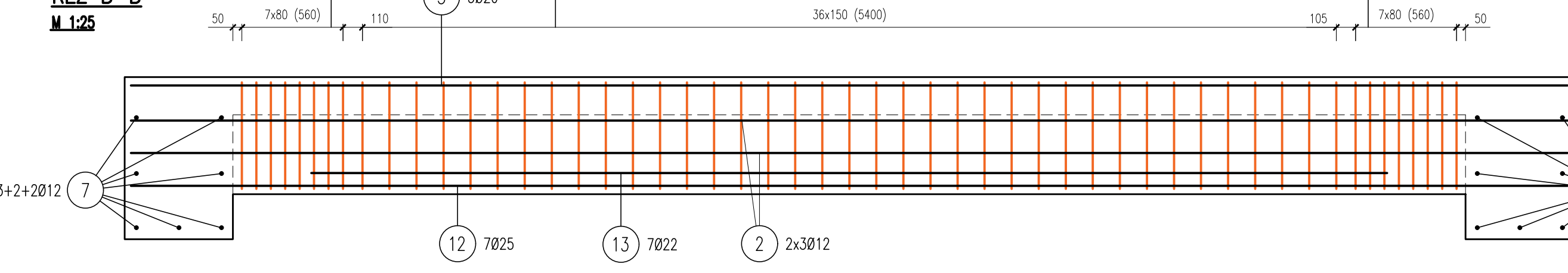
NOVÝ STAV-BEZ NAZNAČENÍ VÝZTUŽENÍ ŘÍMSY
ŘEZ A-A
M 1:25



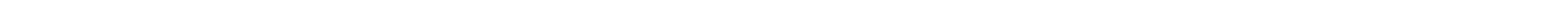
HORNÍ POVRCH
M 1:25



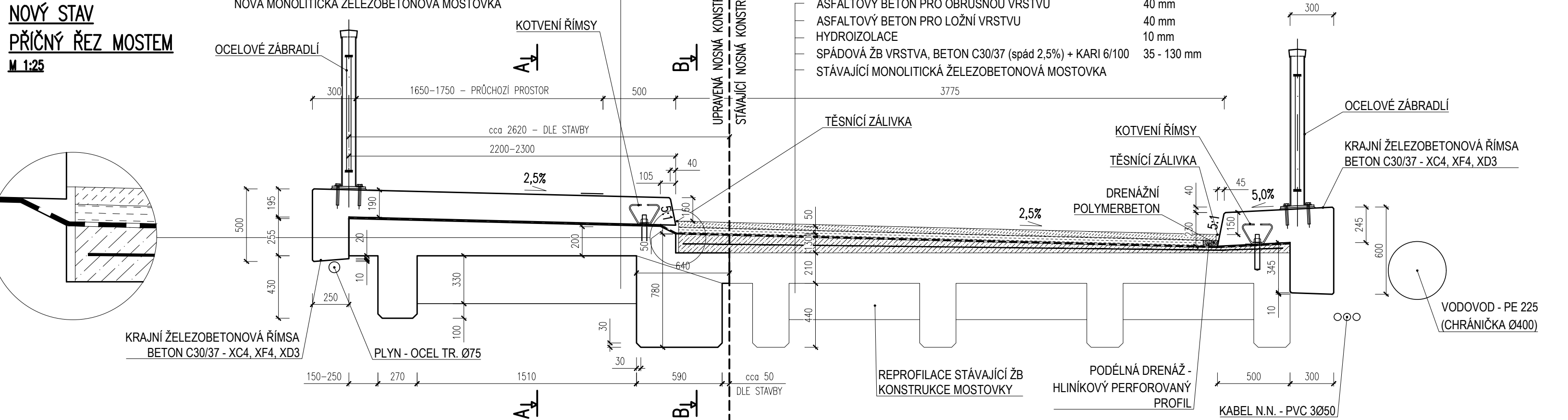
NOVÝ STAV
ŘEZ B-B
M 1:25



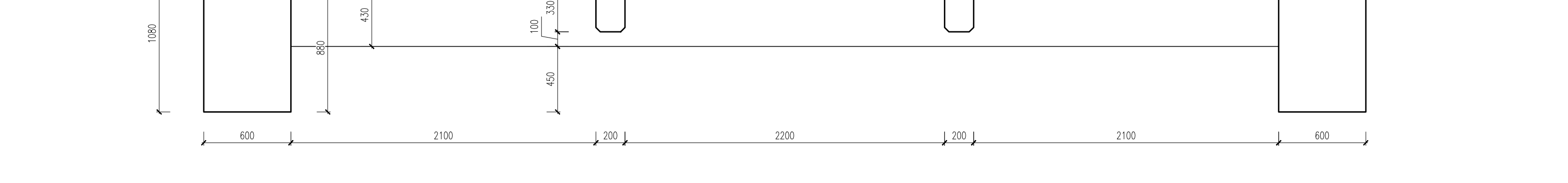
NOVÝ STAV
ŘEZ B-B
M 1:25



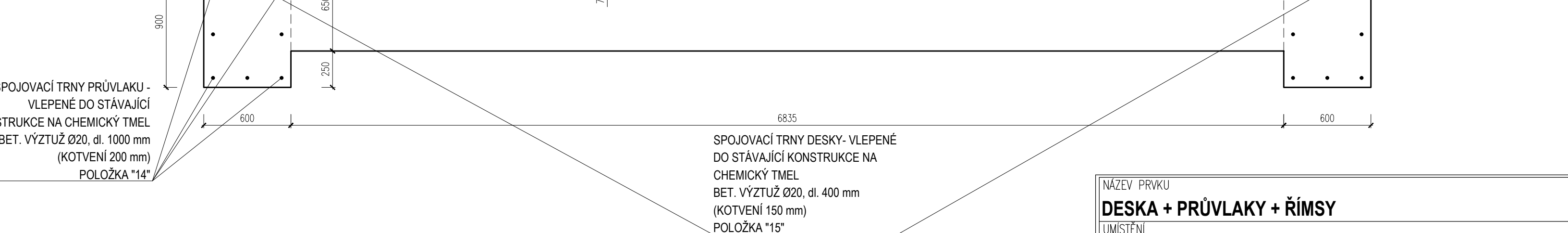
NOVÝ STAV
PŘÍČNÝ ŘEZ MOSTEM
M 1:25



NOVÝ STAV
ŘEZ A-A
M 1:25



NOVÝ STAV
ŘEZ B-B
M 1:25



SPOJOVACÍ TRNY PRŮVLAKU - VLEPENÉ DO STÁVAJÍCÍ KONSTRUKCE NA CHEMICKÝ TMEL BET. VÝZTUŽ Ø20, dl. 1000 mm (KOTVENÍ 200 mm) POLOŽKA "14"

SPOJOVACÍ TRNY DESKY- VLEPENÉ DO STÁVAJÍCÍ KONSTRUKCE NA CHEMICKÝ TMEL BET. VÝZTUŽ Ø20, dl. 400 mm (KOTVENÍ 150 mm) POLOŽKA "15"

SPODNÍ KRYTÍ-DISTANČNÍ PLASTOVÁ LIŠTA DRUPAK DPF30/200 - CELKEM 54,0 m, DPF40/200 - CELKEM 100,0 m MEZI DOLNÍ A SPODNÍ VÝZTUŽ-DISTANČNÍ LIŠTY UTH - UTH 09 (90 mm) - CELKEM 36,0 m (DESKA MOSTOVKY, ŘÍMSY), UTH 07 (70 mm) - CELKEM 12,0 m, UTH 12 (120 mm) - CELKEM 12,0 m, UTH 18 (180 mm) - CELKEM 12,0 m BOČNÍ KRYTÍ-DISTANČNÍ PLASTOVÝ KROUŽEK ZESÍLENÝ - R30zes. - CELKEM 125 ks (NA TRMINKY), R40zes. - CELKEM 70 ks (ŘÍMSY)

DESKA + PRŮVLAKY + ŘÍMSY
UMÍSTĚNÍ
KYJOV, MOST M 14 - ul. JUNGMANOVA

ROZMĚRY [m] BxHxL (DxL)
DESKA tl. 0,2 - 0,255 + PRŮVLAKY PRŮŘEZU 0,200 x 0,330 ; 0,270 x 0,430 ; 0,300 x 0,650
OBJEM [m³]
cca 19,2

BETON
C30/37- XC4, XF4, XD3

OCCEL
B500B

KRYTÍ
30 mm (ŘÍMSY 40 mm)

POZNÁMKY
1) VE VÝKAZU NENÍ UVAŽOVÁNO STYKOVÁNÍ VÝZTUŽE. VÝKAZ JE ORIENTAČNÍ, STYKOVÁNÍ VÝZTUŽE DLE ČSN EN 1992-1-1 (min. 50-Ø)
2) SPODNÍ VÝZTUŽ STYKOVAČ V OKOLÍ PODPORY, HORNÍ VÝZTUŽ NESTYKOVAČ
3) POLOŽKA "1, 7" JE PROMĚNNÉ DÉLKY
4) OBVOD DESKY BUDE ZE DVOU STRAN LEMOVÁN VÝZTUŽÍ TVARU U (POLOŽKA "3") PO VZDÁLENOSTI Á 150 mm.
5) UVÁDĚNÉ DÉLKY VÝZTUŽE JSOU DÉLKY ÚSEKU (ZAKROUHLÉNÉ NA 10 mm) A JSOU VZTAŽENY K VNĚJŠÍMU LÍCI PRUTU
6) NEZNAČENÉ ÚHLY JSOU 45°, 90°, resp. 180°
7) V MÍSTĚ OTVORŮ VÝZTUŽ ROZTÁHNOUT, PŘÍPADNĚ UPÁLIT

TENTO VÝKRES JE VYHOVEN V RÁMCI PROVÁDĚCÍ DOKUMENTACE

ZPRACOVATEL PROFESE:
J2L CONSULT s.r.o.
Brandlova 36, 615 01 Hodonín tel. 603 285 183 / 603 294 996

VYPRACOVATEL: Ing. Martin Čížek
Ověřovatel: doc. Dr. Ing. Luboš Podolka
INVESTOR: Město Kyjov, Masarykovo náměstí 301, 697 01 Kyjov

Účel: DPS
Datum: 05/2019
Měřítko: 1:25
Změna:

STAVEBNÍ ÚPRAVY MOSTU M 14
KYJOV, ul. JUNGMANOVA
VÝKRES TVARU A SCHÉMA HLAVNÍ VÝZTUŽE
MOSTNÍ DESKY A PRŮVLAKŮ

Č. ZAK. D1002219
VČ. D.1.2.-02

délka celkem [m] 367 1923 578,2 7,96 90,48 41,79 55,79
jednotková hmotnost [kg/m] 0,395 0,617 0,888 1,208 2,466 2,466 2,466
hmotnost oceli [kg] 144,9 1186 513,4 9,616 223,1 103,1 137,6
hmotnost oceli [kg] 2318,03
celkem kg oceli 2318